



MANDARIN ORIENTAL
HYDE PARK
LONDON

أهلاً وسهلاً بك في فندق Mandarin Oriental
الإقامة في أحد أجنحة الفندق. تجربة لندنية لا مثيل لها



جناح Turret مطل على نايتسبريدج

يضم الفندق ثلاثة أجنحة Turret مسقوفة بالطوب الأحمر تمتاز بهندستها الخارجية مثمثة الزوايا التي تضيف عليها طابعاً فريداً من نوعه. تتصف أجنحتنا العادية بتصميم شريح وفسيح؛ وهي عادةً تلقى رواجاً بين العائلات التي تبحث عن الراحة في المساحات الداخلية المتسمة بالترف والموقع الأنيق والمطلّة على منتزه هايد بارك الرائع.



مناظر دائمة التجدد

تقدم هذه الأجنحة كلها الرفاهية في موقع نادر يواكب جدد طبيعة منتزه هايد بارك مع حلول كل موسم. يضم الفندق أجنحة Park المؤلفة من غرفة واحدة أو غرفتين. وجناح Deluxe Park الذي يتميز بمساحاته الشاسعة وجناح Presidential المزود بشرفة واسعة خاصة. أما داخل الجناح، فيتميز بجوه الدافئ في فصل الشتاء بفضل أشعة الشمس الساطعة التي تخترق نوافذه فرنسية التصميم والحرارة المنبعثة من الموقدة المتوفرة فيه. وقد تم تزيين كل غرفة بأسلوب إنكليزي فخيم مع إضفاء لمسات ريجنسي عليها. هذا وقد تم تزويدها بتقنية Bang & Olufsen عالية الجودة، شأنها شأن الخدمات التي يقدمها مدير قسم خدمات النزلاء.



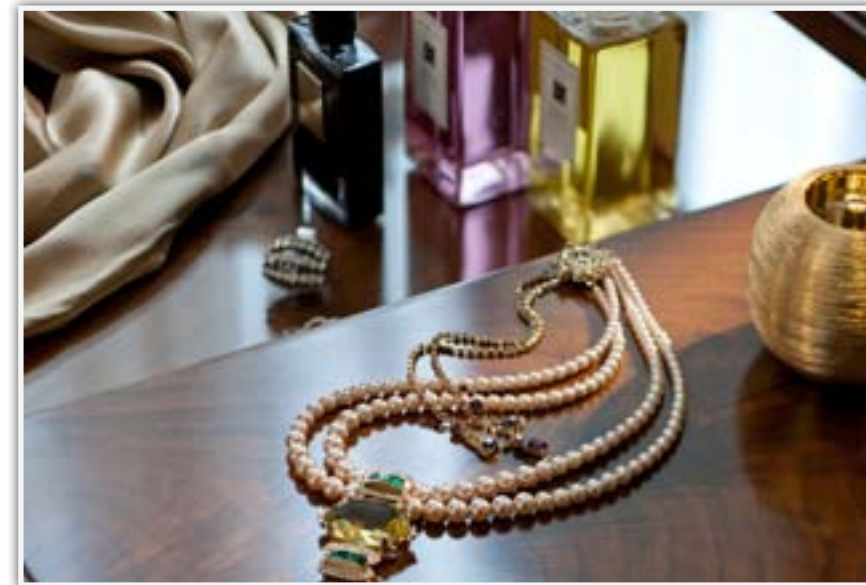
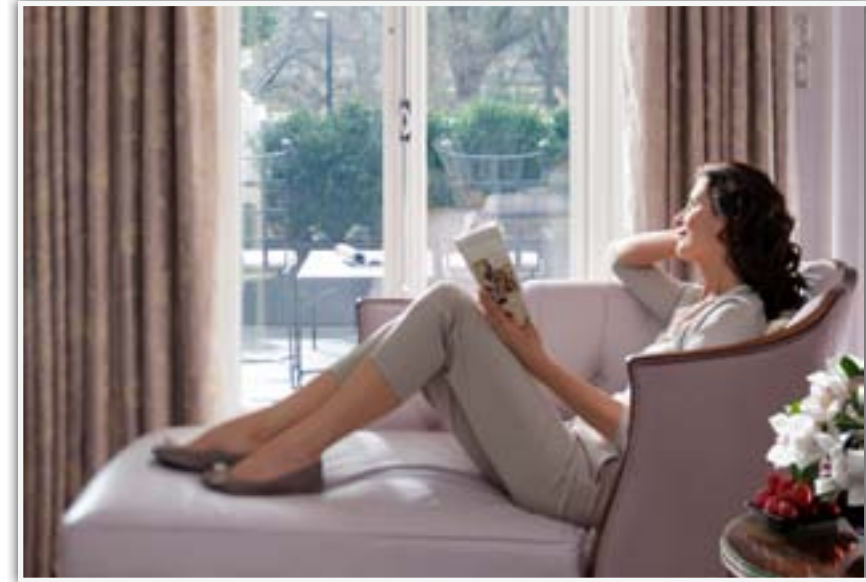
أجنحة الرفاهية بغرفتين

يندرج جناح Imperial ضمن الأجنحة المزودة بغرفتين الأوسع في لندن والتي تتمتع بشرفات مطلة على منتزه هايد بارك وموقع راقٍ في شارع نايتسبريدج. أما جناح Sovereign فيتألف من مجموعة واسعة من الغرف المطلة على مناظر خلابة للمنتزه. وهي مزودة بشرفة تمتد على طول الجناح يمكن الوصول إليها من الحمام الفاخر والنوافذ الفرنسية التصميم في غرفة الجلوس. هذا ويتمتع الضيوف بموقع فريد لتناول عشاء خاص في الهواء الطلق مع خدمة Mandarin Oriental.



مكان للإقامة ملوكي في نايتسبريدج

يتألف الجناح الملكي من ثلاث غرف فخمة. ويمتاز تصميمه الاستثنائي بالذوق الرفيع والدقة؛ فضلاً عن ذلك، فهو يضم مصابيح كريستال Lalique وحمام بخاري لمنحك تجربة فريدة تحت ثريا مصنوعة من الألياف البصرية. تتميز غرفة النوم الرئيسية بممر عريض في غرفة تغيير الملابس وبشرفة مطلة على مناظر منتزه هايد بارك الخلابة.





مساحة ملكية للعيش

تعكس غرفة الجلوس اتساع هذا الجناح بكامله والذي تبلغ مساحته 242 مترًا مربعًا. وهي تتميز بجو جديد ومعاصر كما تتمتع بإطلالات خلابة على المنتزه من شرفة تمتد على طول مسافة الغرفة. هذا وتضم أيضًا أعمالاً فنية فريدة وموقدًا مبرمجًا وطاولة قهوة مغطاة بمادة البلاتين ومصممة خصيصًا لتلبية احتياجاتك. كل ذلك يضيف على هذا الجناح طابعًا من الرقي والفخامة.





غرفة طعام ملكية

يعتبر الجناح الملكي أحد أبرز الأماكن المتخصصة في توفير وسائل الترفيه الخاصة في لندن. سواء تعلق الأمر بعشاء لثمانية أشخاص أو حفلة لأربعين شخصاً على الشرفة مع إطلالة ساحرة على منتزه هايد بارك. وقد تم تزويد هذا الجناح بمطبخ خاص مزود بمدخل مخصص للموظفين فقط. يمكن أيضاً التمتع بالمعدات السمعية البصرية التي تعمل بتقنية Bang & Olufsen والتي تم إخفاؤها خلف مرابا قديمة الطراز. ستجد في فندق Mandarin Oriental أننا عملنا على توفير جودة عالية في كل تفصيل ممكن.





Mandarin Oriental, هايد بارك، لندن

الموقع:

- عنوان استثنائي في شارع نايتسبريدج
- في مقابل محلات لندن التجارية الرائدة في عالم الموضة ومساحات هايد بارك الخضراء
- تقع محطة نايتسبريدج الموجودة تحت الأرض على زاوية الشارع مع إمكانية الوصول السهل إلى قلب المدينة وWest End

الاجتماعات والأعمال:

- ست غرف ذات طابع مميز
- إطلالات على المنتزه وإنارة طبيعية
- توفير الطعام لأكثر من ٦٥٠ ضيفاً
- مركز أعمال مجهّز بالكامل

المنتجع الصحي:

- يُنتخب على الدوام كأحد أفضل المنتجعات الصحية في العالم
- مجموعة حصريّة من علاجات Signature Spa Therapies و Time Rituals™ مصممة خصيصاً لتلبية احتياجاتك
- واحة مياه وتدفئة تبعث على الهدوء والاسترخاء
- استشارات خاصة تتعلق براحة النزلاء التامة

الترفيه:

- صالة رياضية حديثة مجهزة بشكل كامل
- مجاورة لمنتزه هايد بارك وتتمتع بمساحة خضراء تمتد على مدى ٣٥٠ أكرًا
- إطلالة رئيسية على موكب Household Cavalry اليومي
- تقع محلات لندن التجارية الرائدة في عالم الموضة، Harvey Nichols ~ و Harrods على الطريق المقابل للفندق
- موقع ممتاز بجوار المسارح والمتاحف الأكثر شهرة في لندن

الأجنحة:

- ٢٥ جناحاً مجهّزاً بالكامل ومطلاً على نايتسبريدج أو منتزه هايد بارك أو فناء الفندق الذي يتميز بالهدوء والسكينة
- تقنيات حديثة، بما في ذلك تقنية Bang & Olufsen المتوفرة في أجهزة تلفزيون مسطحة الشاشة ومشغلات أقراص DVD المزودة بميزة الصوت المحيطي
- جناح ملكي تبلغ مساحته ٢٤٢ متراً مربعاً مع شرفة تمتد على المساحة نفسها
- وغرفة طعام خاصة تتسع لثمانية أشخاص
- مدير قسم خدمات النزلاء في كل طابق
- موقف سيارات تحت الأرض مع إمكانية خاصة للوصول إليه

المطاعم والحانات:

- توفر مطاعمنا إطلالات خلابة على منتزه هايد بارك
- Bar Boulud, لندن، مطعم فرنسي موسمي
- Dinner by Heston Blumenthal, مستوحى من المطبخ البريطاني العريق
- بار Mandarin Bar, أكثر الحانات أنيقة في شارع نايتسبريدج الراقى



molon-reservations@mohg.com
mandarinoriental.com/london
الحجوزات عبر الانترنت

عنوان الفندق:
66 نايتسبريدج، لندن SW1X 7LA، المملكة المتحدة
الهاتف +44 (0) 20 7235 2000